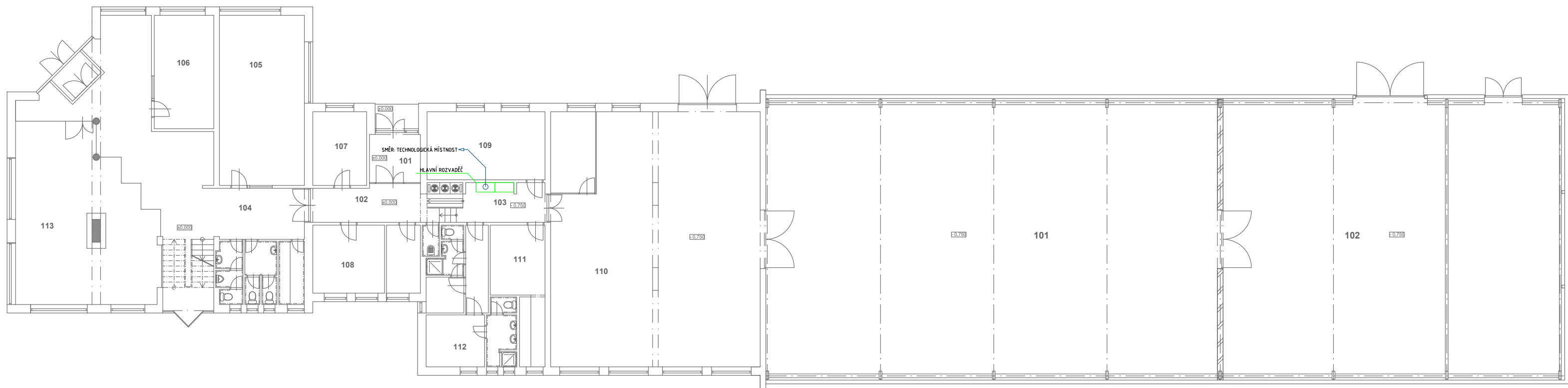
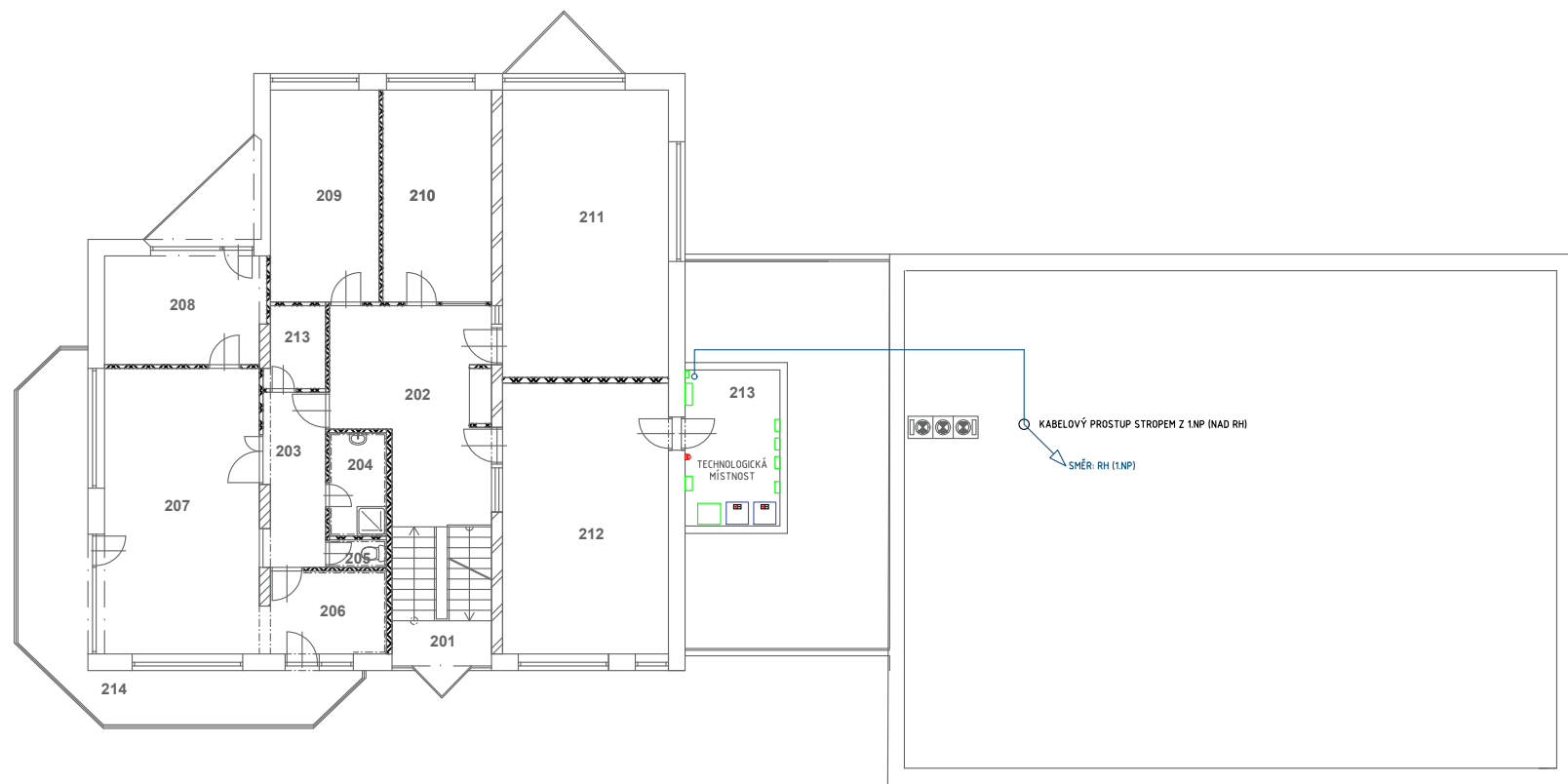


PŮDORYS 1.NP



PŮDORYS 2.NP



VÝKRES: D2.2-2
DETAIL ROZLOŽENÍ TECHNOLOGIE: VÝKRES D.2.2-2

FOTOVOLTAICKÝ PANEL 290Wp	panely	string	ks	výkon
typ: monokrystalický rozměry: 1650 x 992 x 40mm váha: 19,0kg max.výkon: 290Wp max.napětí: 39,5V jm.napětí: 32,2V max.proud: 9,55A jm.proud: 9,02A účinnost: 17,72%	P01-P15	A1	15	4350Wp
	P16-P30	A2	15	4350Wp
	P31-P45	B1	15	4350Wp
	P46-P60	B2	15	4350Wp
	P61-P74	C1	14	4060Wp
	P75-P88	C2	14	4060Wp
	P89-P102	D1	14	4060Wp
	P103-P116	D2	14	4060Wp
	P117-P130	E1	14	4060Wp
	P131-P144	E2	14	4060Wp
	P145-P158	F1	14	4060Wp
	P159-P172	F2	14	4060Wp
	celkový výkon:			49 880Wp

LEGENDA KABELÁŽE:	
---	CYKY-J 5x25mm ²
---	CYKY-J 5x6mm ²
---	CYKY-J 3x4mm ²
---	CYKY-O 3x1,5mm ²
---	24x SOLÁRNÍ KABEL 6mm ²
---	CYA 10mm ²
---	CYA 16mm ²
---	2x CYA 50mm ²
---	J-Y(ST)Y 4x2x0,8mm ²
---	FTP 4x2x0,5mm ²

POČET FV PANELŮ: - 172ks
TYP FV PANELŮ: - 290Wp MONOKRYSTAL
INSTALOVANÝ VÝKON: - 49,88kWp
INVERTOR: - 1x 50kW
HYBRID INVERTOR: - 3x 4kW
BATERIE: - 13,8kWh
KAPACITA BATERIÍ: - 27,6kWh

ROZVODNÁ SOUSTAVA: - 3/PEN AC400/230 50Hz, TN - C - s
- 2 DC 90-1000V, IT
OCHRANA PŘED NEB. DOTYKEM: - AUTOMATICKÝM ODPOJENÍM OD ZDROJE
- ČSN 33 2000-4-41 ed. 2
VNĚJŠÍ VLIVY DLE ČSN 33 2000-5-51: - NORMÁLNÍ (VNITŘNÍ PROSTORY)
- AB8, AD3 (VENKOVNÍ PROST-480RY)

VED. PROJEKTANT	VYPRACOVAL	KRESLIL		
Ing. PAVLINA HEŘMANOVÁ	PETR HOLÍK	MICHAL ROZSYPAL		
MÍSTO AKCE: Bratislavská 3082, 690 02 Břeclav			FORMÁT	A2
INVESTOR: AG-FOIL BOHEMIA s.r.o., Bratislavská 3082, 690 02 Břeclav			DATUM	9/2017
AKCE: HFVE AG-FOIL o instalovaném výkonu 49,88kWp a kapacitě baterií 27,6kWh			ÚČEL	VR
			ČÍSLO ŽÁDOSTI	63
			ARCHT.	63
NÁZEV: PŮDORYS ULOŽENÍ TECHNOLOGIE A KABELOVÉHO VEDENÍ			MĚŘÍTKO	VÝKRES Č. D2.2-1
			1:200	